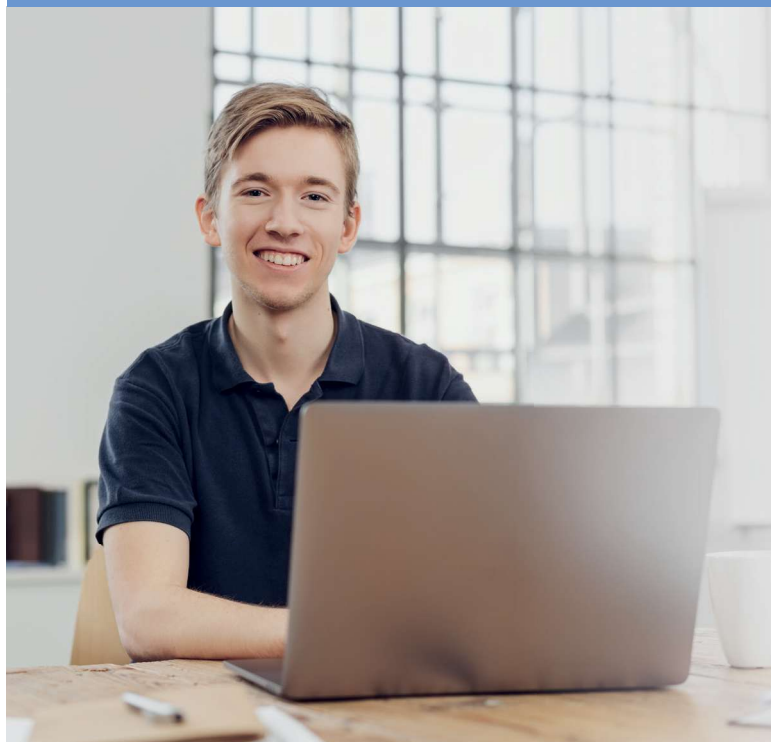




DIE GEMEINDE WALCHSEE INFORMIERT



AUSSCHREIBUNG EINER LEHRSTELLE ALS

BÜROKAUFMANN/ BÜROKAUFFRAU

 GEMEINDEAMT WALCHSEE
 VOLLZEIT

Du suchst einen Ausbildungsplatz, bei dem du von Anfang an richtig mit anpacken kannst und gleichzeitig eine sichere Zukunft hast? Dann ist eine Lehre bei der Gemeinde Walchsee genau das Richtige für dich!

Während deiner Ausbildung lernst du alle wichtigen Bereiche der Gemeindeverwaltung kennen – vom Bürgerservice über die Finanzverwaltung bis hin zu Bau- und Meldeamt. Du wirst Teil eines offenen, freundlichen Teams, kannst aktiv mitarbeiten und dich fachlich wie persönlich weiterentwickeln. Die Lehrzeit dauert drei Jahre, parallel dazu besuchst du wöchentlich die Berufsschule in Kufstein.

BEWERBUNG

Sende deine Unterlagen bitte bis spätestens 13. Februar 2026, 12:00 Uhr an:

Gemeinde Walchsee
z. Hd. Herrn Amtsleiter
Thomas Mühlberger
Alleestraße 24, 6344 Walchsee

oder per E-Mail an
amtsleiter@walchsee.gv.at

DARAUF KANNST DU DICH FREUEN

- ✓ **Praxisnaher Einblick** in alle Bereiche der Gemeindeverwaltung – bei uns wird's nie langweilig
- ✓ **Verantwortung von Anfang an** und die Chance, eigenständig Aufgaben zu übernehmen
- ✓ **Gute Perspektiven** für eine Karriere in der öffentlichen Verwaltung
- ✓ Möglichkeit, an **Weiterbildungen** teilzunehmen und die **Dienstprüfung** (Verwendungsgruppe C) abzulegen

DEINE AUFGABEN

- ✓ **Freundliche Betreuung** und Information unserer Bürgerinnen und Bürger
- ✓ **Unterstützung der Abteilungen** im abwechslungsreichen Tagesgeschäft
- ✓ **Eigenständige Erledigung** zugeteilter Aufgaben im Rahmen deiner Ausbildung

DAS BRINGST DU MIT

- ✓ **Positiver Pflichtschulabschluss** (9. Schulstufe) und gute Deutschkenntnisse
- ✓ **Freundliches Auftreten**, gute Umgangsformen und Freude am Kontakt mit Menschen
- ✓ **Grundkenntnisse in EDV-Anwendungen** (Social-Media Kenntnisse von Vorteil)

DAS BIETEN WIR DIR

- ✓ **Ein sicheres, stabiles Arbeitsumfeld** in einem kollegialen Team
- ✓ Eine abwechslungsreiche, fundierte und **praxisorientierte Ausbildung**
- ✓ Übernahme der Kosten für dein **Öffi-Ticket**
- ✓ Lehrlingsentschädigung im 1. Lehrjahr: **€ 1.026,- brutto**